



ЮНАРМИЯ26.рф
форменная одежда

ШВЕЙНАЯ ФАБРИКА "ВЕСНА"

355008

г. Ставрополь, ул. Гражданская, 9

+7 (8652) 28-00-19

Стандартное соотношение размер-рост

	Размер	68	72	76	80	84	88	92	96	100	104
	От-до	66-69	70-73	74-77	78-81	82-85	86-89	90-93	94-97	98-101	102-105
От-до	рост										
125-130	128										
131-137	134	68/134									
138-143	140	68/140	72/140								
144-149	146	68/146	72/146	76/146							
150-155	152		72/152	76/152	80/152						
156-161	158			76/158	80/158	84/158					
162-167	164				80/164	84/164	88/164	92/164			
168-173	170						88/170	92/170			
174-179	176							92/176	96/176		
180-185	182								96/182	100/182	

Типовые измерительные признаки на стандартные фигуры

Убедительная просьба мерки делать по факту, без «+ на вырост», в изделия заложены стандартные прибавки, соответствующие типологии Российских детей.



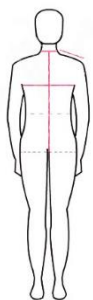
Сетка определения роста

Рост указывается на все изделия - на куртки и брюки.

Рост измеряется по прямой от макушки до пола (без обуви)

Рост	128	134	140	146	152	158	164	170	176	182
От и до	125-130	131-137	138-143	144-149	150-155	156-161	162-167	168-173	174-179	180-185

Сетка определения размера



Размер для плечевых изделий (куртки)

Для курток размер определяется по обхвату груди.
Измеряется обхват груди по выступающим точкам груди сантиметровой лентой без прибавок строго горизонтально.

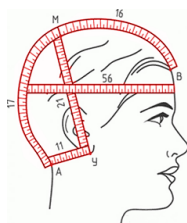
Размер	34	36	38	40	42	44	46	48	50	52
Обхват груди, см От и до	66-69	70-73	74-77	78-81	82-85	86-89	90-93	94-97	98-101	102-105



Размер для поясных изделий (брюки, шорты)

Для брюк размер определяется по обхвату талии.
Измеряется обхват талии сантиметровой лентой без прибавок строго горизонтально.

Размер	34	36	38	40	42	44	46	48	50	52
Обхват талии, см От и до	60-62	63-65	66-68	69-71	72-74	75-77	78-81	82-84	85-87	88-90



Размер для берета

Определяется по обхвату головы.

Размер	50	51	52	53	54	55	56	57	58	59	60	61	62
--------	----	----	----	----	----	----	----	----	----	----	----	----	----